

EXCLUSIVE WINDOWS

legno e legno alluminio



Cullaro Design

EXCLUSIVE WINDOWS

legno e legno alluminio


Cullaro Design

**Il legno, quando diventa finestra,
conserva tutta la memoria dell'albero.**

Il nuovo catalogo che stai sfogliando è la sintesi della migliore produzione di finestre degli artigiani Cullaro Design serramenti italiani.

Le finestre in legno, per loro natura rappresentano un'eccellenza assoluta. Fin dall'invenzione della finestra, che molti fanno risalire all'antica Roma, il legno è stato ritenuto il miglior materiale possibile. Non è un caso che molti produttori lo imitano sinteticamente con "l'effetto legno".

Il legno è un materiale vivo anche quando diventa finestra, il processo di crescita crea ossidazioni e venature sempre diverse, ecco perché ogni finestra è diversa dall'altra. Un complemento d'arredo a tutti gli effetti che si coordina con l'arredamento.

Cullaro design, produce solo finestre in legno e legno-alluminio, con la massima cura del dettaglio, una specializzazione assoluta che ci consente di definire le nostre finestre esclusive.

The new catalogue that you are looking at is the summary of the best windows production of Cullaro Design serramenti italiani.

The wood windows, represent absolute excellence. Since the window's invention, which many trace back to ancient Rome, wood has been considered the best material ever. That's why many producers, imitate synthetically with the "wood effect".

Wood is a living material, even when it becomes window, the growing process creates oxidation and veining that is always different, that's why every window is unique. A full-fledged piece of furniture that coordinates with the furniture.

Cullaro Design, produces exclusively windows in wood, with maximum care in every detail, an absolute specialization that allows us to define our windows exclusive.

**Cullaro Design**
serramenti italiani

INDICE

- 5** le radici
- 7** il legno per Cullaro
- 8** linea Andromeda
- 20** linea Cassiopea Minimal
- 26** linea Orione Minimal
- 32** linea Sirio ET420
- 38** linea Pegaso Visalux
- 44** alzante Perseo
- 50** alzante Upgrade
- 54** linea Centauro Cover
- 58** persiana Quisquina
- 62** gli scuretti
- 64** le essenze
- 66** le finiture
- 74** le maniglie
- 76** le tipologie
- 80** le sezioni



LE RADICI

I serramenti Cullaro Design nascono dall'antica passione di famiglia per la lavorazione del legno e dal grande amore per la natura e per l'ambiente.

Nel 1959 Rosario Cullaro, fonda l'azienda per la produzione di serramenti e arredamenti con un'attenzione artigianale e una visione industriale ponendosi l'obiettivo di creare prodotti affidabili e desiderabili.

In Sicilia, nel contesto dei monti Sicani, a Santo Stefano Quisquina, l'ambiente poco antropizzato rappresenta un elemento distintivo e stimolante per l'operato di maestranze qualificate, orgogliose dell'appartenenza al territorio.

Attraverso lo sviluppo tecnologico e la ricerca di soluzioni innovative, nel moderno opificio, si forma un gruppo coeso e ambizioso che si propone con successo al mercato italiano dei serramenti in legno e legno-alluminio.

In Cullaro Design crediamo che la vera sostenibilità ambientale si concretizza principalmente con la durabilità dei prodotti immessi sul mercato.

Il legno, con le sue caratteristiche uniche, è il vero protagonista che ci spinge ogni giorno a cercare soluzioni che soddisfano la domanda di protezione, sicurezza, affidabilità e bellezza. Patrizio e la moglie Angela, con il marchio Cullaro Design, inaugurano l'attuale insediamento industriale, che rappresenta un'esperienza virtuosa e un esempio per lo sviluppo industriale del territorio dell'area interna della Sicilia.

I moderni impianti per la produzione, con lo staff di maestri artigiani di lunga esperienza, sono oggi capaci di soddisfare le variegate esigenze commerciali che il mercato contemporaneo richiede.

Oltre alle finestre in misto legno-alluminio, la produzione include anche gli oscuranti.

THE ROOTS

Cullaro Design's doors and windows are born from the old family passion for wood processing and from a deep love for nature and the environment.

In 1986 Rosario Cullaro, founded the company to produce windows and furniture with a focus on craftsmanship and industrial vision, aiming to create reliable and desirable products.

In Sicily, in the setting of the Sicani Mountains, in Santo Stefano Quisquina, the scarcely urbanized environment represents a distinctive and stimulating element for the work of skilled craftsmen, proud of their connection to the territory.

Through technological development and the search for innovative solutions, a cohesive and ambitious modern team has taken shape, successfully presenting itself to the Italian market with wood and wood-aluminium windows.

At Cullaro Design, we believe that true environmental sustainability is realized mainly through the durability of the products placed on the market. Wood, with its unique characteristics, is the true protagonist that drives us every day to seek solutions that meet the demand for protection, security, reliability and beauty.

Rosario's son, Patrizio, and his wife Angela, with the Cullaro Design srl brand, established the current industrial site, which represent a virtuous experience and a model for the industrial development of Sicily's inland areas. The modern production facilities, along with a team of highly experienced master craftsmen, are now capable of meeting the diverse commercial demands of today's market.

In addition to windows, the production in wood-aluminium mix also includes shutters.



IL LEGNO PER CULLARO

Il legno è in perfetta armonia con la natura, una risorsa rinnovabile soprattutto quando proviene da foreste reimpiantate. Un processo sostenibile se viene gestito in modo responsabile.

Proteggere una foresta significa gestirla attraverso tagli programmati e controllati, orientati ad ottenere il rinnovo naturale degli alberi. Questo garantisce continuità favorendo la biodiversità ed evitando ogni forma di degrado.

Per queste ragioni la Cullaro design aderisce al programma FSC per cui nessun legno destinato alla produzione proviene da tagli illegali.

Il legno è un materiale riciclabile al 100%, è la materia prima per eccellenza, grazie al suo limitatissimo inquinamento nelle fasi di lavorazione. Può essere smaltito naturalmente e riutilizzato anche a fine vita del prodotto in perfetta simbiosi con l'ambiente.

Il legno è sempre più spesso imitato da chi produce finestre con altri materiali, infatti si parla di "effetti legno". Ma i veri effetti del legno sono il risultato delle proprietà della materia che stimolano e attivano tutti i sensi dell'uomo.

Il legno è una materia viva anche quando diventa finestra perché conserva tutta la memoria dell'albero da cui proviene.

WOODEN FOR CULLARO

Wood is in perfect harmony with nature; it is a renewable resource, especially when it comes from replanted forests, a sustainable process if managed responsibly. Protecting a forest means managing it through planned and controlled cuts, aimed at enabling the natural renewal of trees. This ensures continuity by promoting biodiversity and preventing any form of degradation.

For these reasons, Cullaro Design adheres to the FSC program, ensuring that no wood used in production comes from illegal logging.

Wood is 100% recyclable and is the prime raw material of excellence, thanks to its very low pollution levels during processing. It can be naturally disposed of and reused even at the end of the product's life, in perfect harmony with the environment.

Wood is increasingly imitated by those who produce windows with other materials, resulting in so-called "wood effect". But the true effects of wood are the result of its ability to stimulate and activate all human senses.

Wood is a living material even when it becomes a window, because it retains the memory of the tree from which it came.

ANDROMEDA

Linea legno

68-80-92





ANDROMEDA

Linea legno | disponibile nelle sezioni **68-80-92**

Ottime prestazioni di insonorizzazione,
chiusura ermetica totale.

L'infisso della linea legno Andromeda è caratterizzato da una tripla battuta telaio/anta. Le tre guarnizioni, di cui una acustica, permettono di aumentare gli standard qualitativi.

È possibile scegliere tra le diverse geometrie di profili disponibili che variano dal modello arrotondato o squadrato, a quelle di tipo modanato.

Con Andromeda è possibile realizzare tutte le tipologie costruttive.

Oltre al gocciolatoio standard in legno con asole, ideale per il centro storico, è possibile richiedere un gocciolatoio applicato in alluminio oppure, in legno integrato al traverso inferiore dell'anta.

ANDROMEDA

(wood line – available in sections 68-80-92)

Excellent soundproofing performance, completely airtight closure.

The Andromeda Wood line window is characterized by a triple frame/sash rebate. The three seals, one of which is acoustic, help increase quality standards.

It is possible to choose between different profile shapes available, ranging from rounded or squared models to those with a molded design.

With Andromeda, it is possible to create all types of constructions.

In addition to the standard wooden drip edge with slots, ideal for historic town centers, it is also possible to request an applied aluminium drip edge or a wooden one integrated directly into the bottom rail of the sash.

DIMENSIONI

Anta 80x78mm

Telaio 80x80mm

Nodo centrale 2 ante 132mm

Nodo laterale telaio/anta 121mm

Legno:

Rovere, Pino, Accoya - Accoya gray,
Abete, Larice, Red grandis

Certificazioni: i valori di isolamento termico sono calcolati secondo la norma UNI EN 10077 /1-2007

LxH 1300x1500 mm, serramento a 2 ante

Essenza: legno tenero

CARATTERISTICHE TECNICHE

Trasmittanza termica:

$U_w 1,00 W/(m^2 \cdot K)$

Isolamento acustico: dB 33

Tenuta all'aria: CLASSE4 secondo UNI EN 1026 e UNI EN 12207

Tenuta all'acqua: E750 secondo EN 1027 e UNI EN 12208

Tenuta al vento: C5 secondo EN 12211 e UNI EN 12210

Vetrocamera: 4Cristal1.0T/16BCN (Argon 90%)/4T/16BCN (Argon 90%)/4 T [$U_g 0.5 (W/m^2 \cdot K)$]

TIPOLOGIE REALIZZABILI

Apertura a battente

Specchiatura fissa

Alzante scorrevole

Wasistas

Centinati

Sagomati fuori squadra

Portoncino

Bilico





Dettaglio del gocciolatoio integrato e della soglia ribassata in alluminio a taglio termico |



ANDROMEDA
Linea legno





ANDROMEDA

Linea legno



DIMENSIONI

Anta 68x78 mm

Telaio 68x80 mm

Nodo centrale 2 ante 132 mm

Nodo laterale telaio/anta 119 mm

Legno:

Rovere, Accoya - Accoya gray, Abete,
Larice, Red grandis

Certificazioni: i valori di isolamento termico sono calcolati secondo la norma UNI EN 10077 /1-2007

LxH 1300x1500 mm, serramento a 2 ante

Essenza: legno tenero

CARATTERISTICHE TECNICHE

Trasmittanza termica:

U_w 1,26W/(m² k)

Isolamento acustico: dB 36

Tenuta all'aria: CLASSE4 secondo UNI EN 1026 e UNI EN 12207

Tenuta all'acqua: E750 secondo EN 1027 e UNI EN 12208

Tenuta al vento: C5 secondo EN 12211 e UNI EN 12210

Vetrocamera: 33.1 Selettivo/16BCN (Argon 90%)/33.1[Ug 1.0(W/m² k)]

TIPOLOGIE REALIZZABILI

Apertura a battente

Specchiatura fissa

Alzante scorrevole

Wasistas

Centinati

Sagomati fuori squadra

Portoncino

Bilico



ANDROMEDA 68

Andromeda 68 differisce per le dimensioni della sezione e la vetratura con Andromeda 80. Stesso design dalle linee filanti e pulite, assenza del fermavetro e nodo centrale delle ante che può essere scelto simmetrico oppure asimmetrico. L'insonorizzazione, dovuta alla chiusura ermetica totale, è eccellente. Una triplice battuta anta/telaio con tre guarnizioni, di cui una acustica, le consentono di aumentare gli standard qualitativi. È possibile scegliere tra le diverse geometrie di profili disponibili che variano dal modello arrotondato o squadrato, a quelle di tipo modanato. Con Andromeda 68 è possibile realizzare tutte le tipologie costruttive.

Ecco perché, in alcuni casi, l'Accoya è la scelta migliore.

L'Italia è un Paese meraviglioso, Venezia è una perla unica al mondo. Tuttavia la sua condizione di unicità mette a rischio la sua stessa sopravvivenza. Fondata sull'acqua della laguna veneta, la città e il mare Adriatico sono un tutt'uno. Oltre al problema della sua protezione, a causa dell'innalzamento del livello del mare, esiste la necessità del mantenimento delle strutture residenziali.

Per ogni intervento bisogna fare i conti con i vincoli storici. Sostituire il legno per la realizzazione di nuovi serramenti è praticamente impossibile.

L'accoya può essere la soluzione. Non si tratta di una nuova essenza, ma di un processo di acetilazione di legni teneri. Questo processo blocca la funzione igroscopica di assorbimento e fa del legno un materiale tecnologico, meccanicamente resistente a tassi di umidità superiori alla media, proprio come nel caso di Venezia.



IN ASSENZA DI VERNICIATURA

Accoya gray

Accoya non è un nome di una essenza legnosa ma si tratta di un procedimento di "acetilazione" di legni teneri. Un legno modificato che sta rivoluzionando il campo delle costruzioni.

L'Accoya è un materiale dalle eccezionali caratteristiche fisiche e meccaniche che coniuga l'estetica ed il colore con le prestazioni di un materiale tecnologico.

L'Accoya possiede elevate prestazioni ed è idoneo per gli usi più estremi in campi di applicazioni: facciate, serramenti, ponti, pavimentazioni, ad ogni ambito esterno ove si prediliga la qualità.

Accoya Gray
effetto seghettato



**CASSIOPEA
MINIMAL**

Linea legno





CASSIOPEA MINIMAL

Linea legno

Cassiopea Minimal ha nel nome la sua missione: una linea di finestre moderna ed esclusiva per le nuove architetture con ottime prestazioni termo-acustiche. Il suo spessore permette la realizzazione di grosse vetrate per aumentare il confort della casa. I profili minimi lasciano spazio all'ingresso della luce.

La tripla guarnizione, anta/telaio complanare e la ferramenta a scomparsa donano al serramento un design moderno. Il nodo centrale ridotto è asimmetrico. Un profilo dedicato alle architetture contemporanee.

CASSIOPEA MINIMAL

(wood-aluminium line/ available in the wood sections)

Cassiopea Minimal's mission lies in its name: a modern and exclusive line of windows for new architectural designs, offering excellent thermal and acoustic performance. Its thickness allows for the creation of large glazed surfaces to enhance home comfort. The minimal profiles allow natural light to flood into the interior.

The triple seal, flush sash/frame design, and concealed hardware give the window a modern look. The reduced central mullion is asymmetrical. A profile dedicated to contemporary architecture.

DIMENSIONI

Anta 92x52 mm

Telaio 111x76 mm

Nodo centrale 2 ante 87,5 mm

Nodo laterale telaio/anta 80 mm

Legno:

Rovere, Accoya - Accoya gray, Abete,
Larice, Red grandis

Certificazioni: i valori di isolamento termico sono calcolati secondo la norma UNI EN 10077 /1-2007

LxH 1300x1500 mm, serramento a 2 ante

Essenza: legno tenero

CARATTERISTICHE TECNICHE

Trasmittanza termica:

$U_w 0,75 \text{ W}/(\text{m}^2 \text{ K})$

Isolamento acustico: dB 33

Tenuta all'aria: CLASSE4 secondo UNI EN 1026 e UNI EN 12207

Tenuta all'acqua: E750 secondo EN 1027 e UNI EN 12208

Tenuta al vento: C5 secondo EN 12211 e UNI EN 12210

Vetrocamera: 4Cristal1.0T/16BCN (Argon 90%)/4T/16BCN (Argon 90%)/4 T [$U_g 0,5(\text{W}/\text{m}^2 \text{ K})$]

TIPOLOGIE REALIZZABILI

Apertura a battente

Specchiatura fissa

Alzante scorrevole

Wasistas

Sagomati fuori squadro

Portoncino







ORIONE MINIMAL
Linea legno-alluminio





ORIONE MINIMAL

Linea legno-alluminio

Orione Minimal sinonimo di design e minimalismo. Linea moderna e ricercata per le nuove architetture con prestazioni termo-acustiche eccellenti. Il notevole spessore permette la realizzazione di grosse vetrate che aumentano il confort.

I profili lasciano spazio alla luce. Grazie al suo rivestimento esterno in alluminio, non necessita di particolare manutenzione. La quadrupla guarnizione, anta/telaio complanare e la ferramenta a scomparsa donano al serramento un aspetto di modernità.

Il nodo centrale ridotto è asimmetrico. Il profilo interno dedicato crea un serramento esclusivo per le architetture contemporanee.

ORIONE MINIMAL (wood-aluminium line)

Orione Minimal is synonymous with design and minimalism. A modern and refined line for new architectural styles, offering excellent thermal and acoustic performance. Its considerable thickness allows for the creation of large glazed surfaces that enhance comfort.

The slim profiles allow more natural light to enter. Thanks to its external aluminium cladding, it requires no particular maintenance. The quadruple gasket, flush sash/ frame design, and concealed hardware give the window a modern appearance.

The reduced central mullion is asymmetrical. The dedicated internal profile creates an exclusive window frame for contemporary architecture.

DIMENSIONI

Anta 80x57 mm

Telaio 109x62 mm

Nodo centrale 2 ante 101 mm

Nodo laterale telaio/anta 88,5 mm

Legno:

Rovere, Frassino, Accoya - Accoya gray,

Abete, Larice, Red grandis, Pino

Certificazioni: i valori di isolamento termico sono calcolati secondo la norma UNI EN 10077 /1-2007

LxH 1300x1500 mm, serramento a 2 ante

Essenza: legno tenero

CARATTERISTICHE TECNICHE

Trasmittanza termica:

Uw 0,76 W/(m² k)

Isolamento acustico: dB 33

Tenuta all'aria: CLASSE4 secondo UNI EN 1026 e UNI EN 12207

Tenuta all'acqua: E900 secondo EN 1027 e UNI EN 12208

Tenuta al vento: C5 secondo EN 12211 e UNI EN 12210

Vetrocamera: 4Cristall.0T/16BCN (Argon 90%)/4T/16BCN (Argon 90%)/4 T [Ug 0.5(W/m² k)]

TIPOLOGIE REALIZZABILI

Apertura a battente

Specchiatura fissa

Wasistas

Sagomati fuori squadra

Portoncino







SIRIO ET420
Linea legno-alluminio
68-80





SIRIO ET420

Linea legno-alluminio | disponibile nelle sezioni **68-80**

Sirio ET420 è un serramento realizzato in legno-alluminio con linee squadrate e triplice battuta anta telaio. Protetto da quattro guarnizioni consente l'inserimento della vetratura con doppia camera. Il nodo centrale può essere simmetrico o asimmetrico. La giunzione delle ante è a 90° sia interna che esterna. Sirio risulta particolarmente adatto negli interventi di ristrutturazione.

SIRIO ET420

(wood-aluminium line/available in 68 and 80 sections)

Sirio is a window frame made of wood-aluminium, featuring clean lines and a triple overlap between sash and frame.

Protected by four seals, it allows for the installation of double-glazed units. The central mullion can be either symmetrical or asymmetrical.

The sash joints are at 90 degrees, both internally and externally. Sirio is particularly suitable for renovation projects.

DIMENSIONI

Anta 68x77 mm

Telaio 75x62 mm

Nodo centrale 2 ante 114 mm

Nodo laterale telaio/anta 90,5 mm

Legno:

Rovere, Frassino, Accoya – Accoya gray,
Abete, Larice, Red grandis

Certificazioni: i valori di isolamento termico sono calcolati secondo la norma UNI EN 10077 /1-2007

LxH 1300x1500 mm, serramento a 2 ante

Essenza: legno tenero

CARATTERISTICHE TECNICHE

Trasmittanza termica:

$U_w 1,28 \text{ W}/(\text{m}^2 \text{ K})$

Isolamento acustico: dB 38

Tenuta all'aria: CLASSE4 secondo UNI EN 1026 e UNI EN 12207

Tenuta all'acqua: E1200 secondo EN 1027 e UNI EN 12208

Tenuta al vento: C5 secondo EN 12211 e UNI EN 12210

Vetrocamera: 33.1 Sel/24 Arg./33.1 Ug
1.0(W/m² K)]

TIPOLOGIE REALIZZABILI

Apertura a battente

Specchiatura fissa

Wasistas

Alzante scorrevole

Sagomati fuori squadra

Portoncino





SIRIO ET420 68
Linea legno-alluminio



PEGASO VISALUX
Linea legno-alluminio
68-80





PEGASO VISALUX

Linea legno-alluminio | disponibile nella sezioni **68-80**

Pegaso Visalux si caratterizza per le linee essenziali e il design dell'anta senza fermavetro.

Le prestazioni termiche e gli standard di sicurezza, sono espresse con un disegno razionale che la rendono particolarmente adatta ad un contesto urbano metropolitano, anche per la grande quantità di luce che è capace di accogliere.

Dal punto di vista tecnico, Pegaso è realizzata con una triplice battuta anta/telaio.

Le sue tre guarnizioni, di cui una acustica sul lato interno, garantiscono una insonorizzazione totale e ne aumentano la protezione.

PEGASO VISALUX

(wood-aluminium line/available in 68 section)

Pegaso Visalux is characterized by clean lines and a sash design without glazing beads.

Its thermal performance and safety standards are expressed through a rational design, making it particularly suitable for an urban environment, also thanks to the large amount of light it can accommodate.

From a technical standpoint, Pegaso is built with a triple overlap between sash and frame.

Its three seals, one of which is acoustic on the inner side, ensure complete soundproofing and enhance protection.

DIMENSIONI

Anta 68x69 mm

Telaio 75x80 mm

Nodo centrale 2 ante 114 mm

Nodo laterale telaio/anta 91 mm

Legno:

Rovere, Frassino, Accoya - Accoya gray,
Abete, Larice, Red grandis

Certificazioni: i valori di isolamento termico sono calcolati secondo la norma UNI EN 10077 /1-2007

LxH 1300x1500 mm, serramento a 2 ante

Essenza: legno tenero

CARATTERISTICHE TECNICHE

Trasmittanza termica:

$U_w 1,28 \text{ W}/(\text{m}^2 \text{ K})$

Isolamento acustico: dB 38

Tenuta all'aria: CLASSE4 secondo UNI EN 1026 e UNI EN 12207

Tenuta all'acqua: E1200 secondo EN 1027 e UNI EN 12208

Tenuta al vento: C5 secondo EN 12211 e UNI EN 12210

Vetrocamera: 33.1 Sel/24 Arg./33.1 Ug 1.0(W/m² K)]

TIPOLOGIE REALIZZABILI

Apertura a battente

Specchiatura fissa

Alzante scorrevole

Wasistas

Sagomati fuori squadra

Portoncino







PERSEO

Alzante scorrevole

Linea legno /
legno-alluminio





PERSEO

ALZANTE SCORREVOLE

Linea legno / legno-alluminio

L'alzante scorrevole Perseo può essere realizzato in legno e legno-alluminio con soglia termica in vetroresina anche a filo pavimento, adatto alla chiusura ermetica di grandi spazi.

È possibile realizzare profili per le due tipologie (legno e legno-alluminio) con diversi spessori per alloggiare più tipologie di vetri, anche con sistemi oscuranti all'interno.

PERSEO

(wood line/wood-aluminium line)

The Perseo lift-and-slide door can be made of wood or wood-aluminum, with a fiberglass thermal threshold that can also be flush with the floor, making it suitable for the airtight closure of large spaces..

It is possible to create profiles for both types (wood and wood-aluminium) in various thicknesses to accomodate multiples types of glazing, including integrated shading systems.

DIMENSIONI

Spessore Anta 78 mm
Spessore Telaio 182 mm
Nodo centrale 58 mm
Nodo laterale 110 mm
Nodo superiore 127 mm
Nodo inferiore 94 mm

Legno:

Rovere, Frassino, Acoya - Accoya gray,
Abete, Larice, Red grandis

Certificazioni: Calcolo della trasmissione termica EN ISO 10077-1, 10077-2
LxH 3600x2500 mm, serramento a 2 ante.

Essenza: legno tenero

CARATTERISTICHE TECNICHE

Trasmittanza termica:

Uw 0,60 W/(m² k)

Isolamento acustico: dB 33

Tenuta all'aria: CLASSE4 secondo EN 1026 - EN 14351-1

Tenuta all'acqua: 7A secondo EN 1027 - EN 12208

Tenuta al vento: C2 / B3 / A3 secondo EN 12211 - EN 12210

Vetrocamera: 4Cristall.0T/16BCN (Argon 90%)/4T/16BCN (Argon 90%)/4 T
[Ug 0.5(W/m² k)]

TIPOLOGIE REALIZZABILI

1 anta fissa + 1 scorrevole
2 ante scorrevoli
3 ante / 1 fissa + 2 scorrevoli
4 ante / 2 fisse + 2 scorrevoli





PERSEO
ALZANTE SCORREVOLE
Linea legno /
legno-alluminio



UPGRADE

Alzante scorrevole
a lievitazione

Linea legno / legno-alluminio





UPGRADE

ALZANTE SCORREVOLE A LEVITAZIONE

Linea legno / legno-alluminio

Nel mondo degli scorrevoli minimali per l'architettura residenziale, tra le soluzioni più all'avanguardia, spicca l'applicazione della tecnologia MAGLEV (levitazione magnetica).

Questa tecnologia, già adottata nei treni a levitazione dei paesi più avanzati, è stata ingegnerizzata e adattata, in collaborazione con Savio S.p.A., per rivoluzionare il funzionamento degli infissi scorrevoli. Il risultato? Un sistema senza attrito che consente movimenti fluidi, leggeri e silenziosi, anche per ante di dimensioni straordinarie fino a 1.000 kg di peso.

Sezione superiore del meccanismo per sollevare l'anta |





Il sistema si basa su un hardware a soffitto con ante appese, in grado di "galleggiare" grazie alla levitazione magnetica aria-aria. In fase di chiusura, le ante si abbassano automaticamente, scaricando il peso al suolo e garantendo una perfetta tenuta all'aria e all'acqua, grazie anche a un sistema di guarnizioni e tappi di chiusura di precisione.

Design minimalista ed esclusivo.

Profili frontali a vista di soli 39 mm.

Disponibilità in soluzioni tutto legno oppure legno/alluminio (legno all'interno, cover in alluminio all'esterno).

Nessun elemento visibile a pavimento, permettendo continuità totale tra interno ed esterno.

La tecnologia lift & slide magnetica, firmata Cullaro Design by Savio, rappresenta oggi uno degli standard più elevati in termini di performance, estetica e comfort abitativo nel mondo dei serramenti.

CENTAURO COVER
Linea legno-alluminio
68-80





CENTAURO COVER

Linea legno-alluminio | disponibile nella sezioni **68-80**

Centauro Cover è la combinazione tra il calore del legno all'interno e la protezione dell'alluminio all'esterno, che esclude la manutenzione.

Una linea con o senza fermavetro e nodo centrale asimmetrico o simmetrico. L'estetica di Centauro è capace di catturare lo sguardo, con il suo design tradizionale caratterizzato da giunzioni a 90°. Il rivestimento esterno in alluminio può essere coordinato scegliendo le diverse finiture del ricco catalogo colori, anche con quelle a effetto legno.

È possibile scegliere il profilo interno tra le varianti disponibili: quadro, obliquo, retto e classico. Con Centauro è possibile realizzare tutte le tipologie.

Centauro Cover is the combination of the warmth of wood and the protection of external aluminium cladding, which requires no maintenance.

A product line available with or without glazing beads, and with a central mullion that can be either asymmetrical or symmetrical. The aesthetic of Centauro draws attention with their traditional design, featuring joints at 90 degrees. The external aluminium cladding can be coordinated by choosing among the many finishes in the extensive colour catalogue, including wood-effect options.

It is possible to choose the internal profile from the available variants: square, oblique, straight and classic. With Centauro, all types of frames can be manufactured.

DIMENSIONI

Anta 68x78 mm
Telaio 78x70 mm
Nodo centrale 2 ante 132 mm
Nodo laterale telaio/anta 113 mm

Legno:

Rovere, Frassino, Accoya - Accoya gray,
Abete, Larice, Red grandis

Certificazioni: i valori di isolamento termico sono calcolati secondo la norma UNI EN 10077 /1-2007

LxH 1300x1500 mm, serramento a 2 ante

Essenza: frassino

(solo per legno-alluminio)

CARATTERISTICHE TECNICHE

Trasmittanza termica:

$U_w 1,23 \text{ W}/(\text{m}^2 \text{ K})$

Isolamento acustico: dB 36

Tenuta all'aria: CLASSE4 secondo UNI EN 1026 e UNI EN 12207

Tenuta all'acqua: E1500 secondo EN 1027 e UNI EN 12208

Tenuta al vento: C5 secondo EN 12211 e UNI EN 12210

Vetrocamera: 33.1 Selettivo/16BCN (Argon 90%)/33.1[$U_g 1.0(\text{W}/\text{m}^2 \text{ K})$]

TIPOLOGIE REALIZZABILI

Apertura a battente

Specchiatura fissa

Alzante scorrevole

Wasistas

Bilico

Centinati

Sagomati fuori squadra

Portoncino



QUISQUINA
Persiana



Persiana
Quisquina

Finestra
Andromeda 68
Profilo Liberty



QUISQUINA

Persiana variante stecca fissa

Le persiane Collaro hanno un oscurante frangisole esterno che, oltre ad arricchire esteticamente le facciate, aumentano la sicurezza delle abitazioni.

Possono essere realizzate in due spessori (45/54mm) con lamelle fisse o orientabili, quest'ultime sono dotate di asta e maniglia di chiusura, per consentire una regolazione della luce desiderata fino alla quasi totale oscurità.

QUISQUINA (shutter)

The Quisquina shutter features an external sunshade element which, in addition to enhancing the aesthetic appearance of facades, increases the security of homes.

It can be produced in two thicknesses (45/54mm) with fixed or adjustable slats. The adjustable version are equipped with a rod and handle to allow regulation of the desired light level, up to complete blackout.

TIPOLOGIE REALIZZABILI

Apertura a battente con telaio
Apertura a battente cardini a muro
Apertura scorrevole
Apertura a pacchetto
Anta fissa
Lamelle frangisole fisse
Lamelle frangisole apribili
Centinati
Sagomati fuori squadra
Persiana con serratura

DIMENSIONI

Profilo 45/70 mm
Profilo 45/80 mm
Profilo 54/70 mm
Profilo 54/80 mm

Variante frangisole
orientabile



SCURETTI

In alcune architetture, si preferisce oscurare gli ambienti con i classici battenti interni in legno che prendono il nome di scuretti. Quelli di Cullaro Design, sono realizzati con struttura intelaiata in massello. Rappresentano un elemento funzionale e allo stesso tempo decorativo all'interno di un ambiente. Disponibili nella versione liscia o bugnata, rifiniscono elegantemente la finestra creando un tutt'uno.





LE ESSENZE

Le essenze scelte per la produzione Cullaro Design sono: **l'abete, il rovere, il larice, il red grandis, il frassino, l'accoya e l'accoya gray.**



ACCOYA | ACCOYA GRAY

Accoya non è un nome di una essenza legnosa ma si tratta di un procedimento di "acetilazione" di legni teneri.

Il risultato è un materiale dalle eccezionali caratteristiche fisiche e meccaniche che coniuga l'estetica ed il colore con le prestazioni di un materiale tecnologico.



PINO

Il pino appartiene alla famiglia delle pinacee. Ha un aspetto caldo e naturale. Offre un buon isolamento termico. Con venature chiare, si adatta bene a diversi stili di arredamento, dai rustici ai tradizionali.



ABETE

Conifera europea. Ha buona stabilità e uniformità estetica. Si presta bene per la laccatura.



ROVERE

Legno pregiato, appartiene alla famiglia dei latifoglia, la cui provenienza è europea e americana. È un'essenza con un'ottima resistenza meccanica, non facilmente attaccabile da muffe e insetti.



LARICE

Conifera aghiforme, dal legno resistente e impermeabile con ottime caratteristiche di resistenza e durezza, non soggetto a marcescenza.



RED GRANDIS

Una varietà di albero appartenente alla famiglia degli eucalipti originaria dell'America centrale e meridionale. Legno duro, conosciuto per la sua colorazione rosso-rosata, la grana uniforme e la resistenza alle intemperie e all'umidità.



FRASSINO

Latifoglia dalla provenienza europea e americana, con buona resistenza meccanica e durabilità all'esterno. Consigliato nei sistemi legno-alluminio.

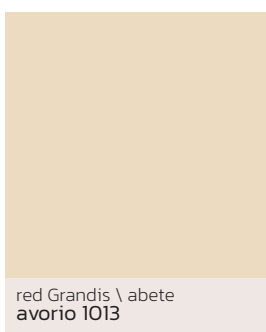
LE FINITURE

Le 38 soluzioni riportate di seguito per le finiture legno, sono una selezione esclusiva Cullaro che tiene conto del gusto e delle tendenze attuali del design made in Italy. Si tratta di tonalità ricercate che producono effetti percettivi seducenti. Tutte le soluzioni scelte esaltano l'aspetto sensoriale delle superfici. Questa selezione rappresenta solo un'indicazione, è possibile in ogni momento concordare qualunque scelta cromatica non contemplata a catalogo.

LACCATI



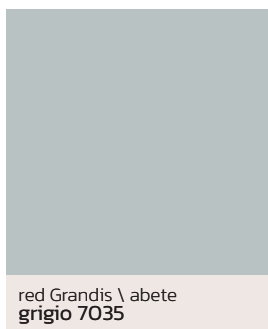
red Grandis \ abete
bianco 9010



red Grandis \ abete
avorio 1013



red Grandis \ abete
tortora



red Grandis \ abete
grigio 7035

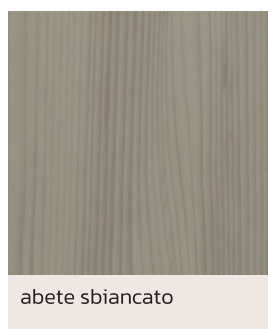


red Grandis \ abete
grigio 7043

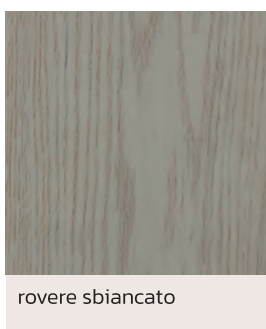


red Grandis \ abete
salvia 120 80 20

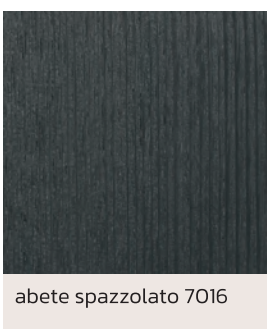
MORDENZATI SPAZZOLATI



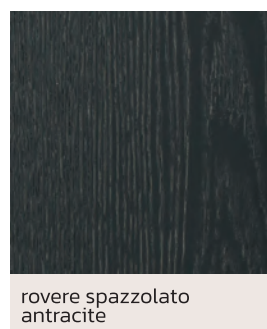
abete sbiancato



rovere sbiancato



abete spazzolato 7016

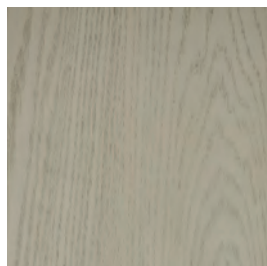


rovere spazzolato
antracite

MORDENZATI GRIGI



abete
grigio seta



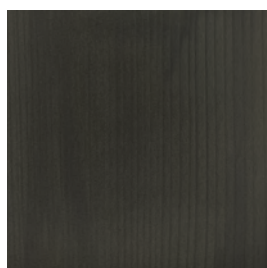
rovere
grigio perla



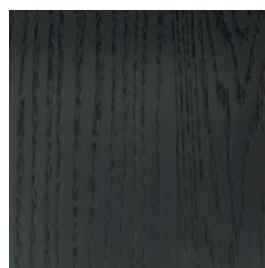
abete
light grey



rovere
fum



abete
grigio fumo



rovere
grigio fango

MORDENZATI BIANCHI



abete
conchiglia



abete
crema



abete
torrone



abete
bianco caldo



abete
papiro



abete
cenere

FINITURE LEGNO



rovere
sbiancato



abete
sbiancato



rovere
naturale



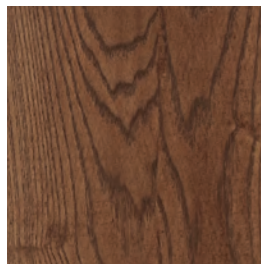
red grandis
naturale



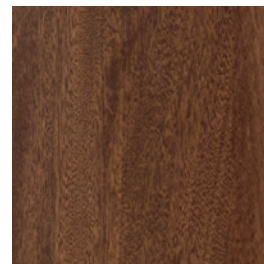
rovere
cappuccino



frassino
naturale



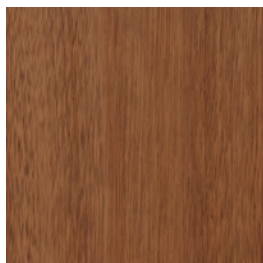
frassino
tinto noce canaletto



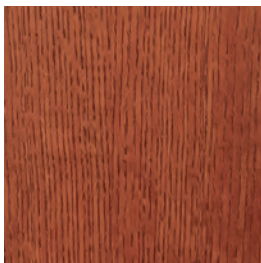
red grandis
tinto noce canaletto



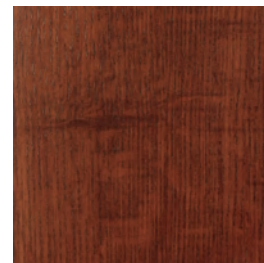
rovere
tinto noce canaletto



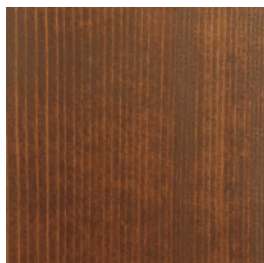
red grandis
miele



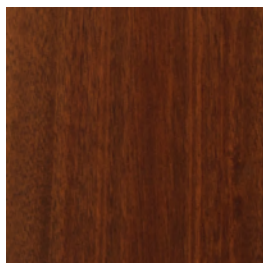
rovere
tinto ciliegio



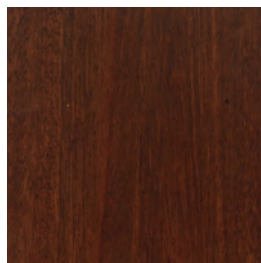
rovere
tinto noce



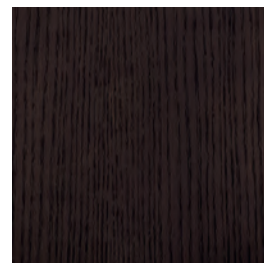
abete tinto
tinto noce medio



red grandis
tinto noce medio



red grandis
tinto noce scuro



rovere
tinto wengè

EFFETTO LUXURY | METALLIZZAZIONE

La metallizzazione è un processo sofisticato, che combina abilità artigiana, tecnologia di fusione e proiezione di metallo puro.

Una visione estetica che conferisce al legno un aspetto lussuoso e innovativo. Il risultato è una superficie unica, ricca di fascino tattile e visivo, perfettamente customizzabile per ogni progetto in stile Luxury. Si tratta infatti di un vero e proprio Luxury coating, un processo di rivestimento dove si impiega una pistola ad arco elettrico tramite la quale viene fusa una legatura di filo di metallo puro (come ottone, rame, bronzo, zinco, alpaca) e proiettata ad alta velocità sulla superficie del legno. Questo crea una vera e propria nuova "pelle" metallica, sovrapposta, che trasforma radicalmente l'aspetto del supporto originale.

Il legno mantiene la sua funzione di isolamento termico e di forme contemporanee o storiche ma si veste di metallo prezioso che lo riveste e protegge.

The metallization on wood is a sophisticated process that combines craftsmanship, fusion technology, and the projection of pure metal.

It's an aesthetic vision that gives wood a luxurious and innovative appearance. The result is a unique surface, rich in tactile and visual appeal, fully customizable for any project in Luxury style.

It is truly a real Luxury coating, a coating process that involves the use of a special electric arc spray gun. This gun melts a metal wire (such as brass, copper, bronze, zinc, alpaca) and projects it at high speed onto the wooden surface. This creates a real new metallic "skin", layered on top, which radically transforms the appearance of the original substrate. The wood retains its insulating function and may take on contemporary or historical forms, but it is dressed in a precious metal that both protects and enhances it. An electric arc spray gun melts pure metal wires, micronizing them. Particles are violently projected onto the surface — transforming space and the object itself. Instantly, the metal flattens and cools. The metallic film wraps the object, turning it into something precious, dressing it in a new metallic essence and enveloping it in a new identity.



Una pistola ad arco elettrico fonde fili di metallo puro micronizzandoli. Particelle proiettate violentemente sulla superficie – spazio e manufatto in trasformazione. Subito il metallo si fa piatto e freddo. Il film metallico avvolge l'oggetto, che si fa prezioso e lo veste di nuova essenza metallica e lo ammantava di nuova identità.



In collaborazione con **MATERICA** 

L'ALLUMINIO

Per la protezione esterna delle finestre Cullaro Design sono disponibili moltissimi colori e finiture. Dai colori RAL, agli effetti opachi e raggrinzati, agli effetti legno.

La cartella colori è ricca di 48 soluzioni adatte per ogni contesto.

Oltre questa scelta è sempre possibile ottenere colorazioni speciali su specifica richiesta da inoltrare al rivenditore di zona.

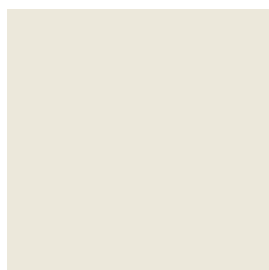
RAL



RAGGRINZATI



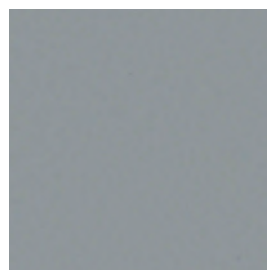
dr-902



dr-956-9010



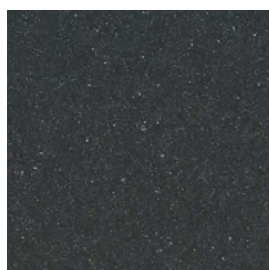
dr-105-1013



dr-9006-a



dr-706



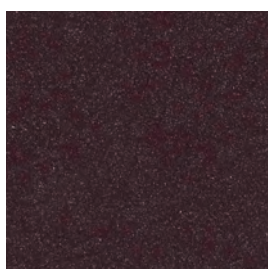
dr-703



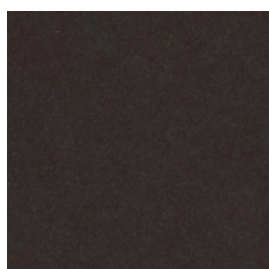
dr-291-viv-314



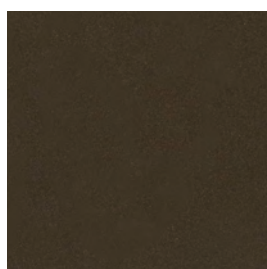
dr-604



dr-500



dr-809



dr-288



dr-924

ALLUMINIO
speciali

SPECIALI



ARDESIA



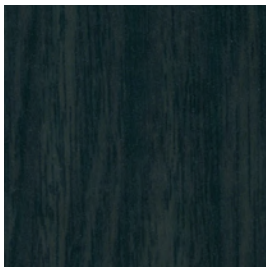
CORTEN



VETRO DORATO



NUSSBAUM



WENGHÈ



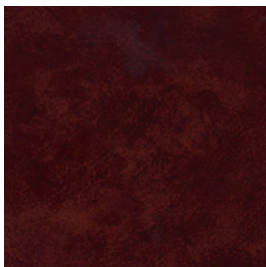
ROVERE 541-90R



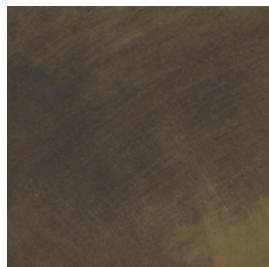
RAME 523-



RUGGINE477-210R



RUGGINE ROSSA



SPATOLATO 437-MI73



SPAZZOLATO 508-130

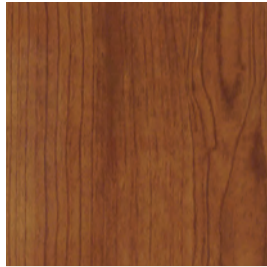


RUGGINE 508-130

EFFETTI LEGNO



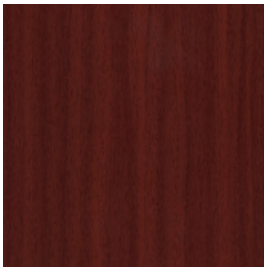
CILIEGIO 422-72R



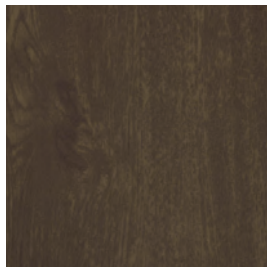
CASTAGNO 375-70R



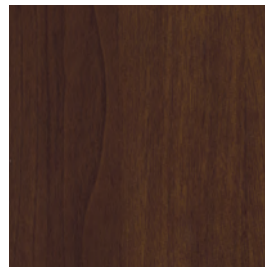
ROV. ANTICO 447-70R



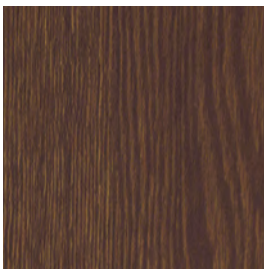
MOGANO 420-221R



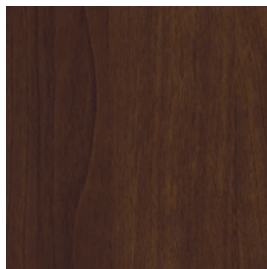
PLAST 391-210



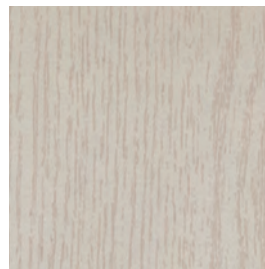
NOCE 360-70



ROVERE 419-70R



NOCE 464-70R



ROVERE 498-90R

LE MANIGLIE

ORSA MAGGIORE



- 1. Bronzo
- 2. Argento
- 3. Corallo
- 4. Bianco
- 5. Nero
- 6. Oro

ORSA MINORE

1.



2.



3.



4.



5.

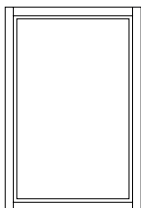


6.



- 1. Bronzo
- 2. Argento
- 3. Corallo
- 4. Bianco
- 5. Nero
- 6. Oro

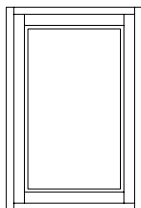
LE TIPOLOGIE



Specchiatura fissa.
Solo anta.

Andromeda
Centauro
Pegaso

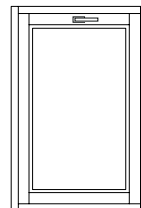
Sirio
Cassiopea minimal
Orione minimal



Specchiatura fissa
anta + telaio.

Andromeda
Centauro
Pegaso

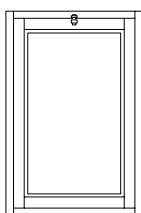
Sirio
Cassiopea minimal
Orione minimal



Wasistas con
maniglia.

Andromeda
Centauro
Pegaso

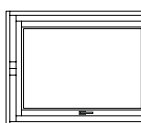
Sirio
Cassiopea minimal
Orione minimal



Wasistas con motore o
con cricchetto.

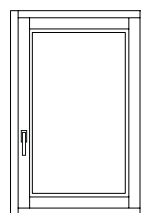
Andromeda
Centauro
Pegaso

Sirio
Cassiopea minimal
Orione minimal



Finestra 1 anta bilico
orizzontale o verticale.

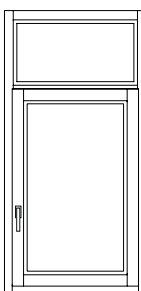
Andromeda
Centauro



Finestra 1 anta
battente.

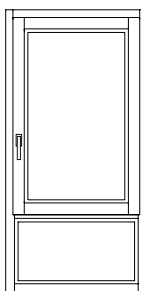
Andromeda
Centauro
Pegaso

Sirio
Cassiopea minimal
Orione minimal



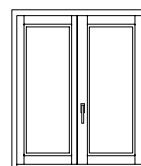
Finestra 1 anta
battente con
sopraluce fisso.

Andromeda
Centauro
Sirio



Finestra 1 anta
battente con
sottoluce fisso.

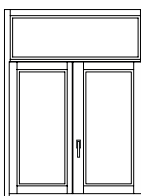
Andromeda
Centauro
Sirio



Finestra 2 ante
battente.

Andromeda
Centauro
Pegaso

Sirio
Cassiopea minimal
Orione minimal



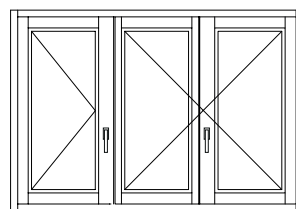
Finestra 2 ante
battente con
sopraluce fisso.

Andromeda
Centauro
Sirio



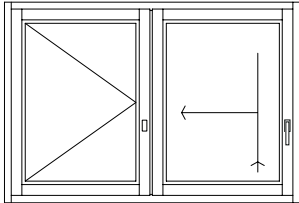
Finestra 2 ante
battente con
sottoluce fisso.

Andromeda
Centauro
Sirio



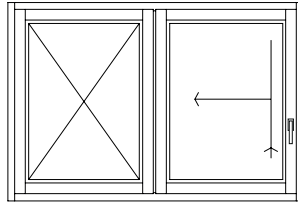
Finestra 3 ante
battente con
piantone verticale
fisso.

Andromeda
Centauro
Sirio



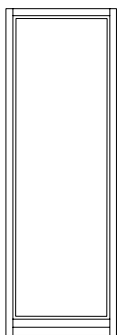
Finestra ribalta scorrevole con laterale apribile.

Andromeda
Centauro
Sirio



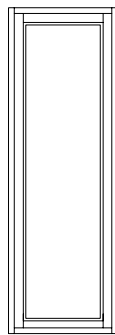
Finestra ribalta scorrevole con laterale apribile.

Andromeda
Centauro
Sirio



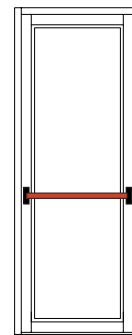
Specchiatura fissa.
Telaio 4 lati.

Andromeda
Centauro
Sirio
Cassiopea minimal
Orione minimal



Porta finestra 1 antaspecchiatura fissa riportata.
Soglia in alluminio.

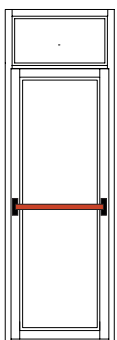
Andromeda
Centauro
Pegaso
Sirio
Cassiopea minimal
Orione minimal



Porta finestra 1 anta battente.
Telaio 3 lati.
Soglia in alluminio.

Apertura antipanico.

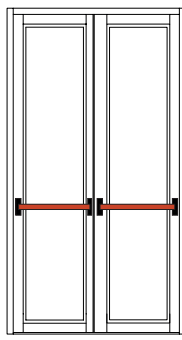
Andromeda
Centauro
Sirio



Porta finestra 1 anta battente con sopra luce fisso.
Telaio 3 lati.
Soglia in alluminio.

Apertura antipanico.

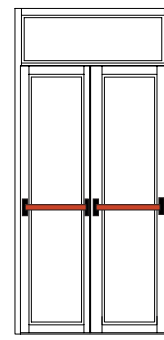
Andromeda
Centauro
Sirio



Porta finestra 2 ante battente.
Telaio 3 lati.
Soglia in alluminio.

Apertura antipanico.

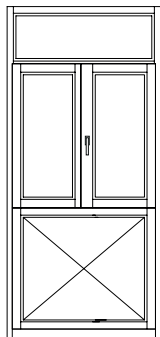
Andromeda
Centauro
Sirio



Porta finestra 2 ante battente con sopra luce fisso.
Telaio 3 lati.
Soglia in alluminio.

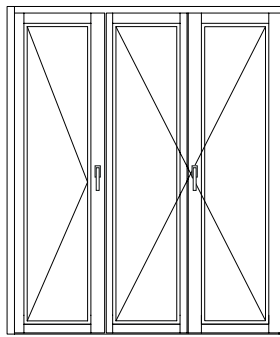
Apertura antipanico.

Andromeda
Centauro
Sirio



Finestra 2 ante battente con sopra luce e sotto luce fissi.
Telaio 4 lati.

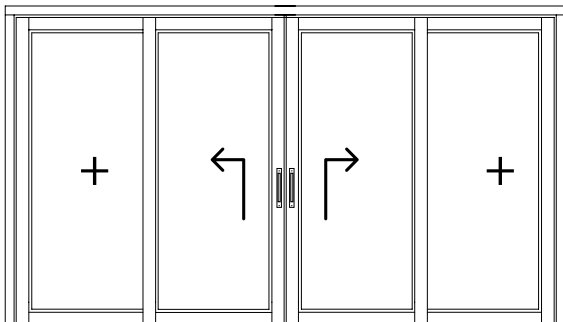
Andromeda
Centauro
Sirio



Porta finestra 3 ante battente con piantone verticale fisso.
Telaio 3 lati.
Soglia inferiore in alluminio.

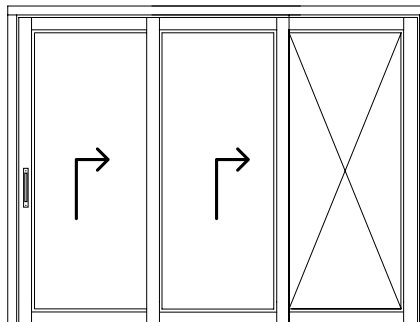
Andromeda
Centauro
Sirio

LE TIPOLOGIE



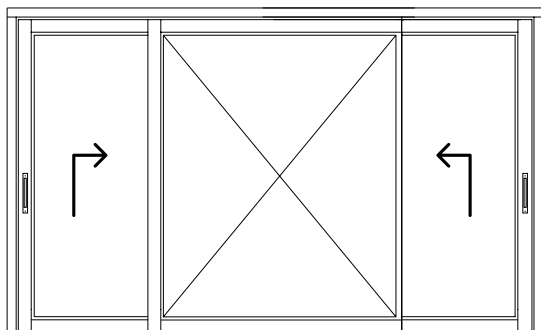
Porta finestra alzante scorrevole
2 ante con laterali fissi.
Soglia in alluminio da 25 mm.

Andromeda
Centauro
Sirio



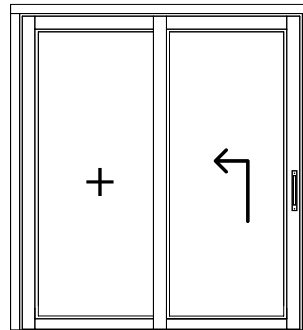
Porta finestra alzante scorrevole
3 ante con 1 anta fissa e 2 scorrevoli.
Soglia in alluminio da 25 mm.

Andromeda
Centauro
Sirio



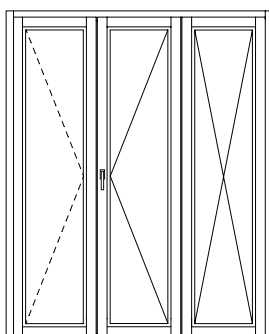
Alzante 2 ante scorrevole e 1 centrale fissa.
Soglia in alluminio da 25 mm.

Andromeda
Centauro
Sirio



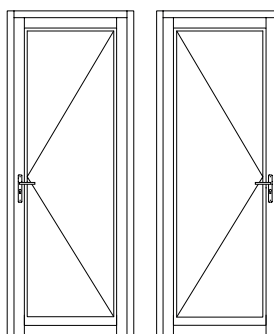
Porta finestra alzante scorrevole 1 anta con laterale fisso.
Soglia in alluminio da 25 mm.

Andromeda
Centauro
Sirio



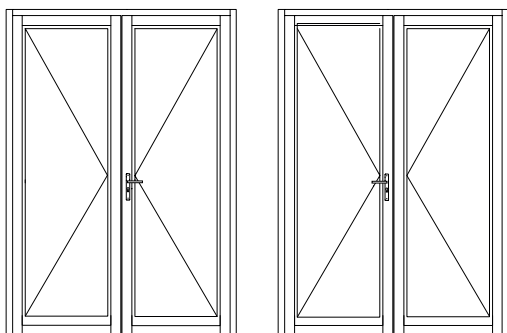
Porta finestra 2 ante con laterale fisso con piantone.
Telaio 3 lati.
Soglia in alluminio da 25 mm.

Andromeda
Centauro



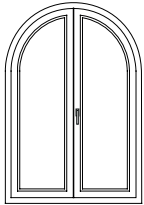
Portoncino d'ingresso un'anta.
Telaio 3 lati.
Soglia in alluminio.

Andromeda
Centauro
Sirio



Portoncino d'ingresso 2 ante.
Telaio 3 lati.
Soglia in alluminio.

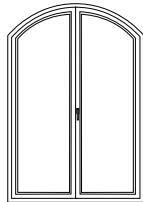
Andromeda
Centauro
Sirio



Porta-finestra a raggio.
Telaio 3 lati.
Soglia in alluminio
da 25 mm.

1\2\3\4 ante.

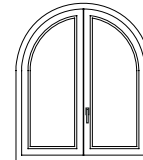
Andromeda
Centauro



Porta-finestra
a 2 ante a sesto
ribassato.
Telaio 3 lati.
Soglia in alluminio da
25 mm.

1\2\3\4 ante.

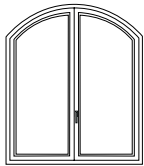
Andromeda
Centauro



Finestra a raggio.
Telaio 4 lati.1

1\2\3\4 ante.

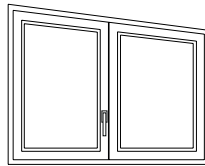
Andromeda
Centauro



Finestra a 2 ante a
sesto ribassato.
Telaio 4 lati.

1\2\3\4 ante.

Andromeda
Centauro

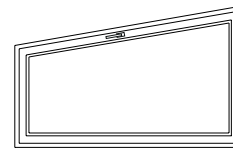


Finestra 2 ante a
trapezio.
Telaio 4 lati.

1\2\3\4 ante.

Andromeda
Centauro
Pegaso

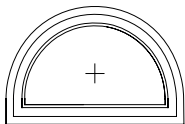
Sirio
Cassiopea minimal
Orione minimal



Sopraluce e
wasistas a trapezio.

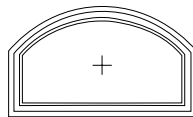
Andromeda
Centauro
Pegaso

Sirio
Cassiopea minimal
Orione minimal



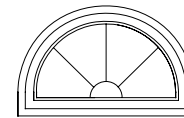
Sopraluce fisso
ad arco.

Andromeda
Centauro



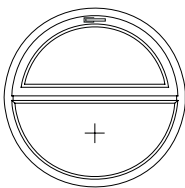
Sopraluce fisso
ad arco ribassato.

Andromeda
Centauro



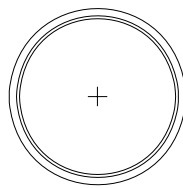
Sopraluce con
raggiera.

Andromeda



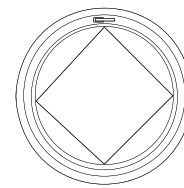
Circolare
apribile.

Andromeda
Centauro



Oblò
fisso.

Andromeda
Centauro

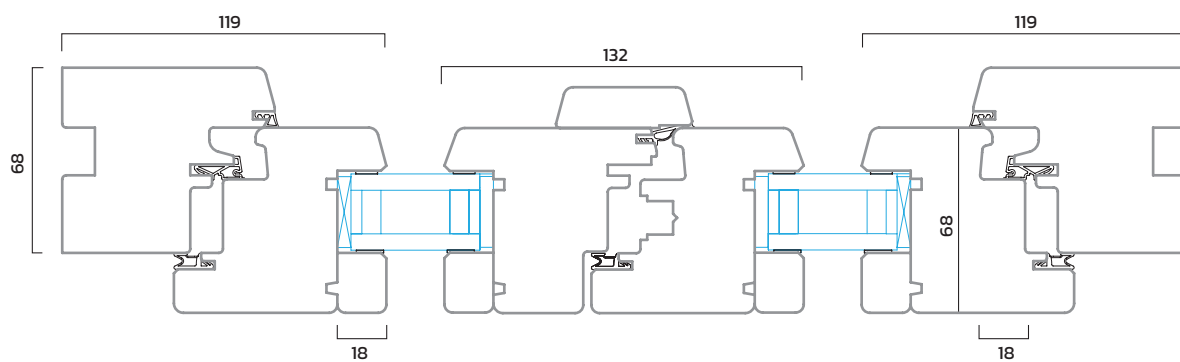
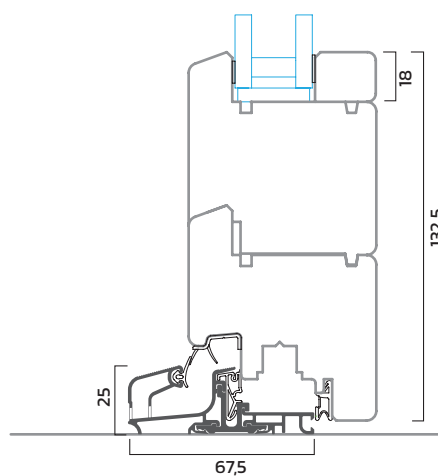
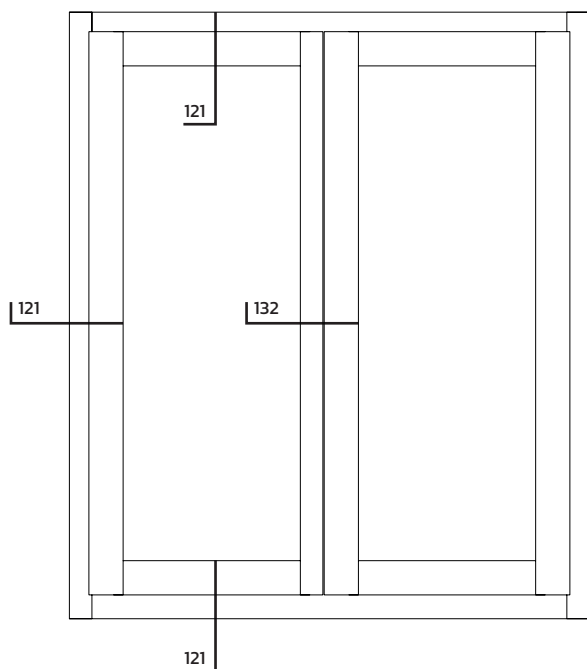


Oblò con
apertura a
bilico.

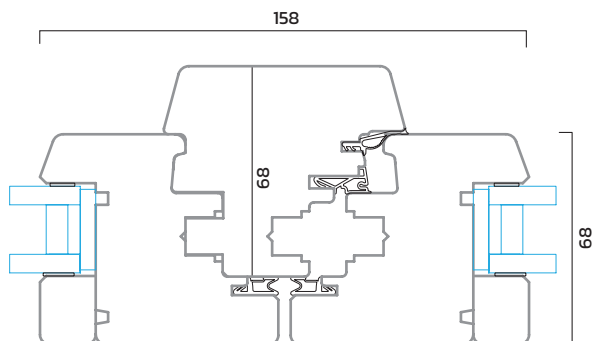
Andromeda
Centauro

ANDROMEDA

Linea legno

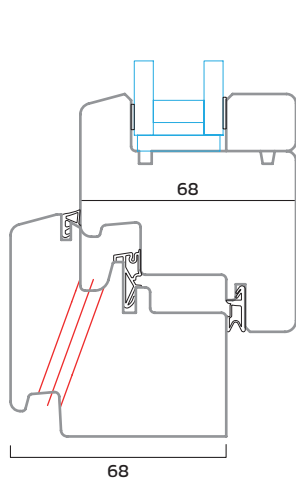


NODO CENTRALE CON MONTANTINO AGGIUNTO

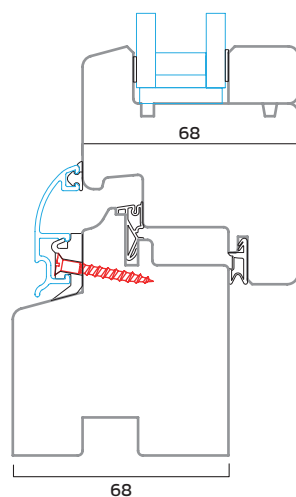


VARIANTI GOCCIOLATOIO

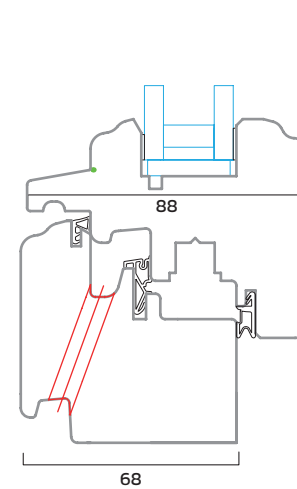
Con asole



Con gocciolatoio in alluminio

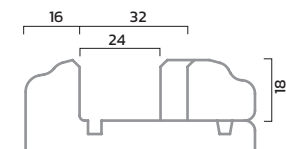


Con gocciolatoio in legno integrato

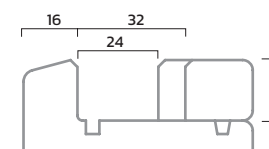


PROFILI FERMAVETRO

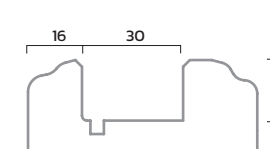
SAGOMATO
REMOVIBILE



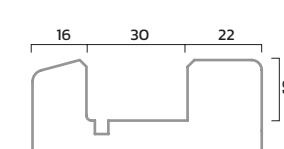
RETTO
REMOVIBILE



SAGOMATO
FISSO



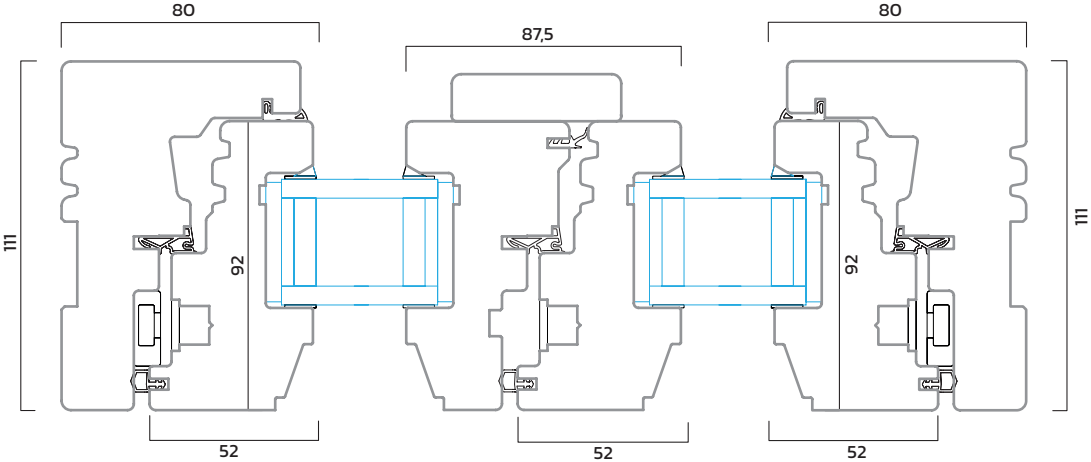
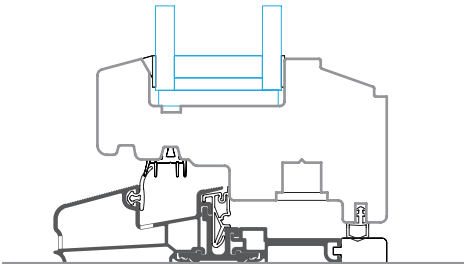
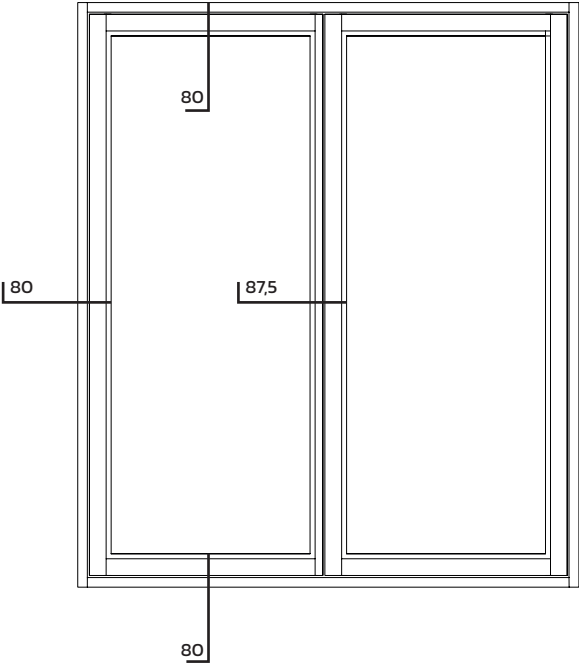
RETTO
FISSO



LE SEZIONI

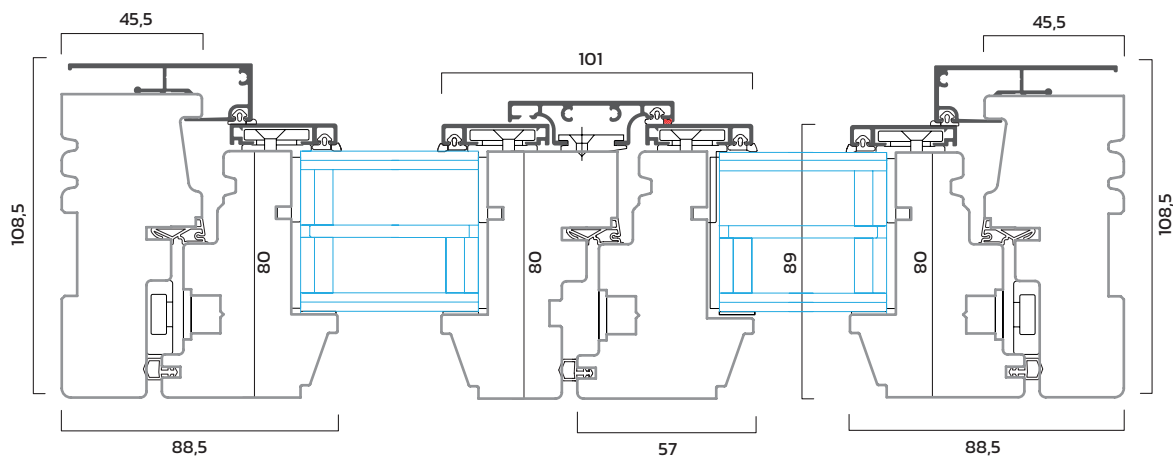
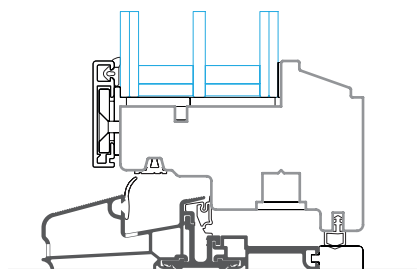
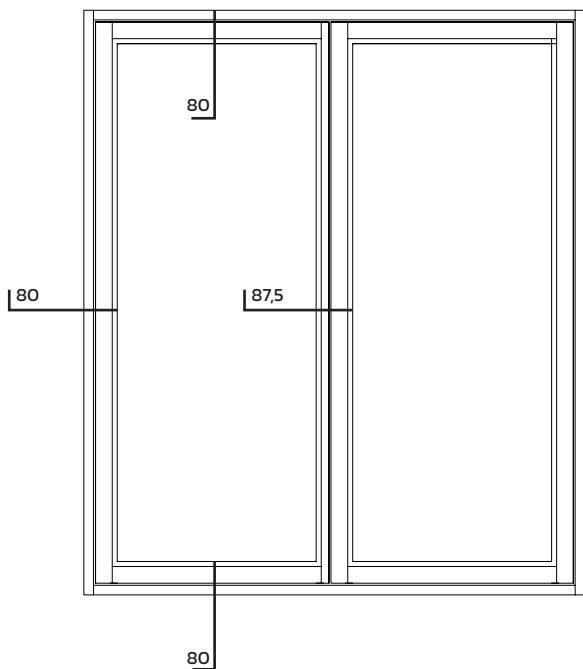
CASSIOPEA

Minimal legno



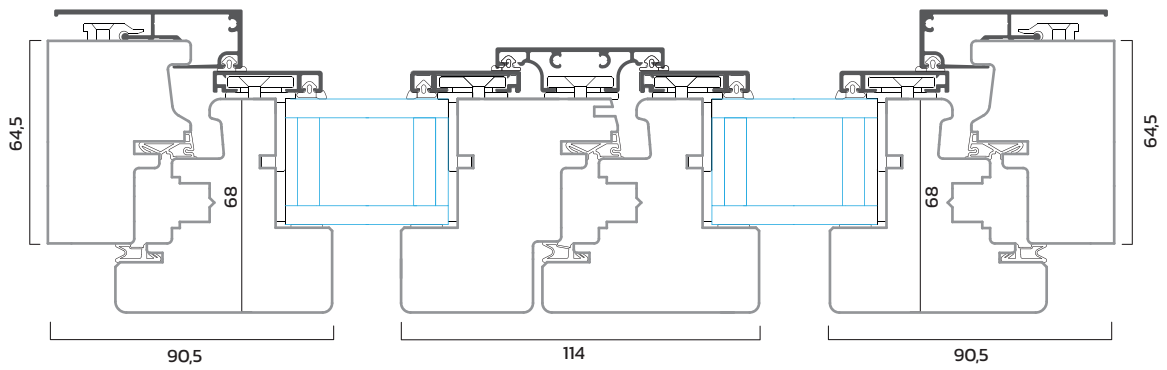
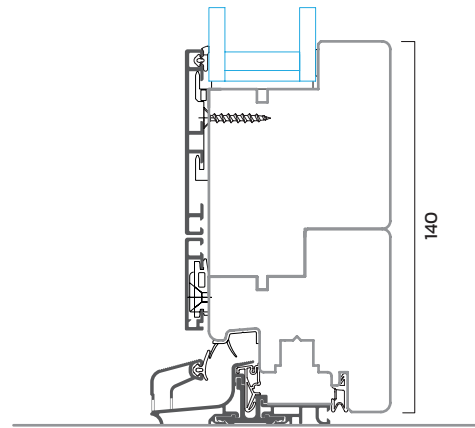
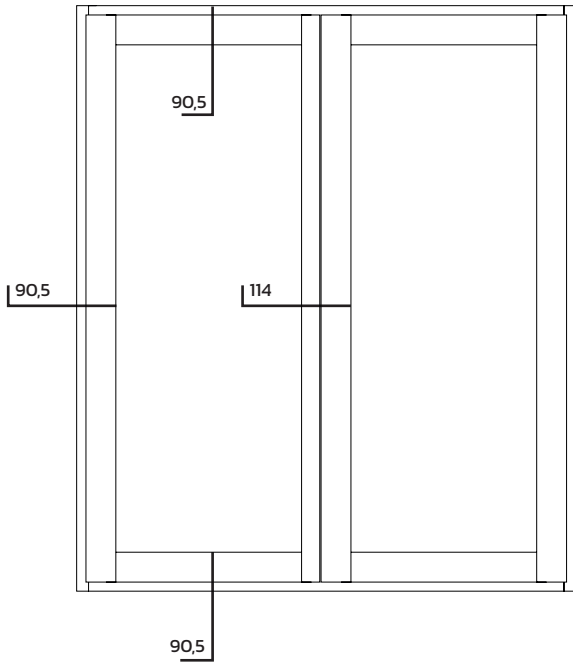
ORIONE MINIMAL

Minimal Cover



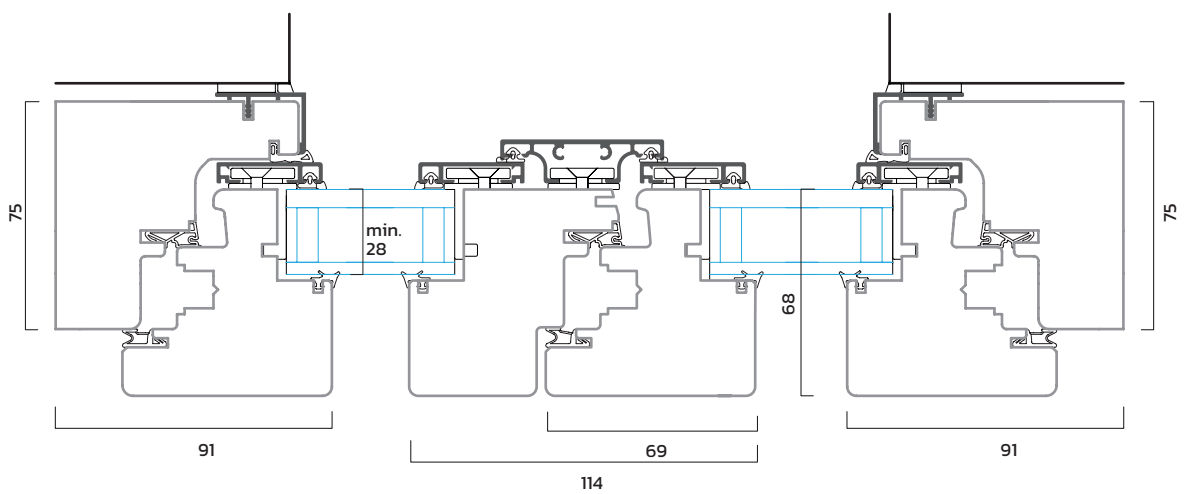
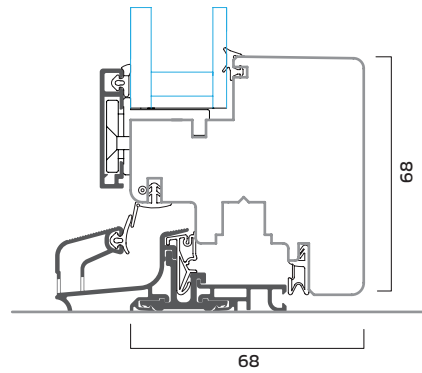
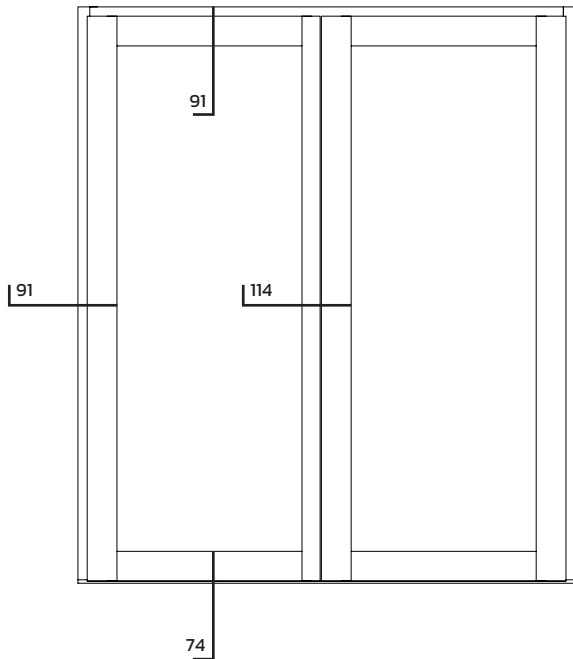
SEZIONI

SIRIO
ET420



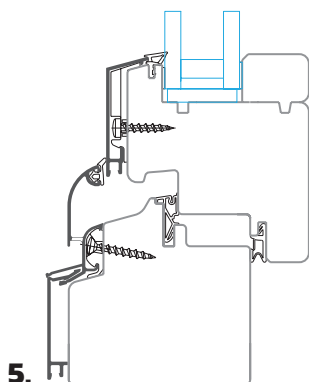
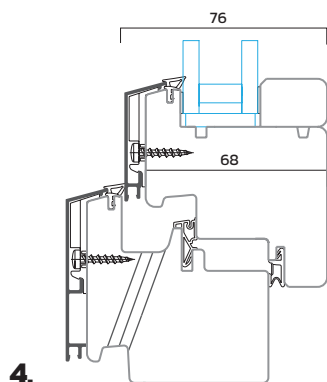
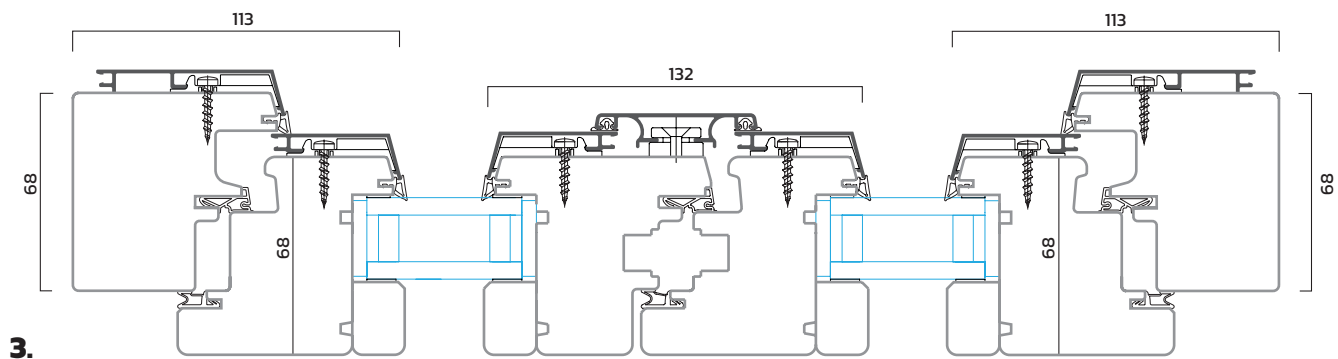
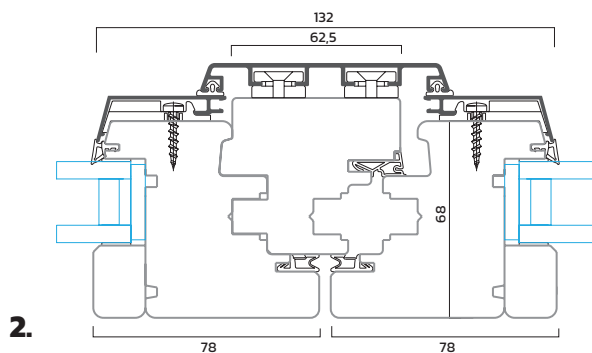
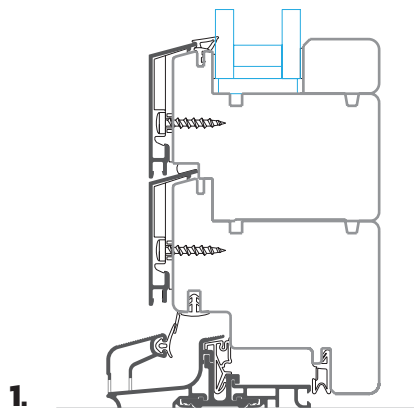
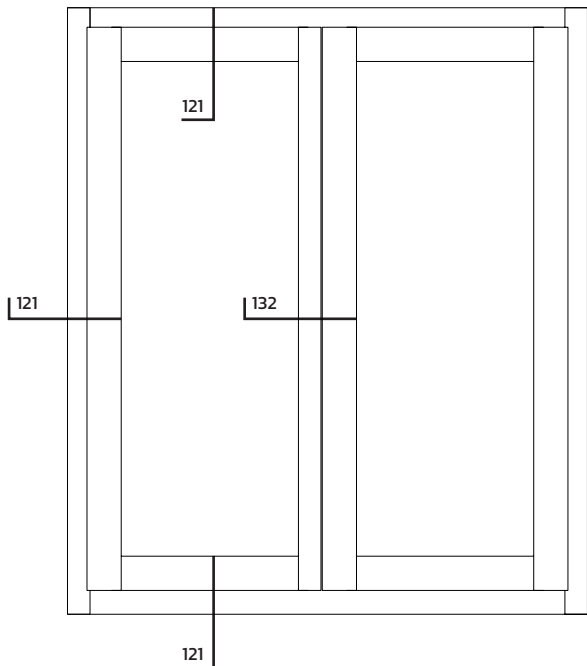
PEGASO

Visalux



CENTAURO

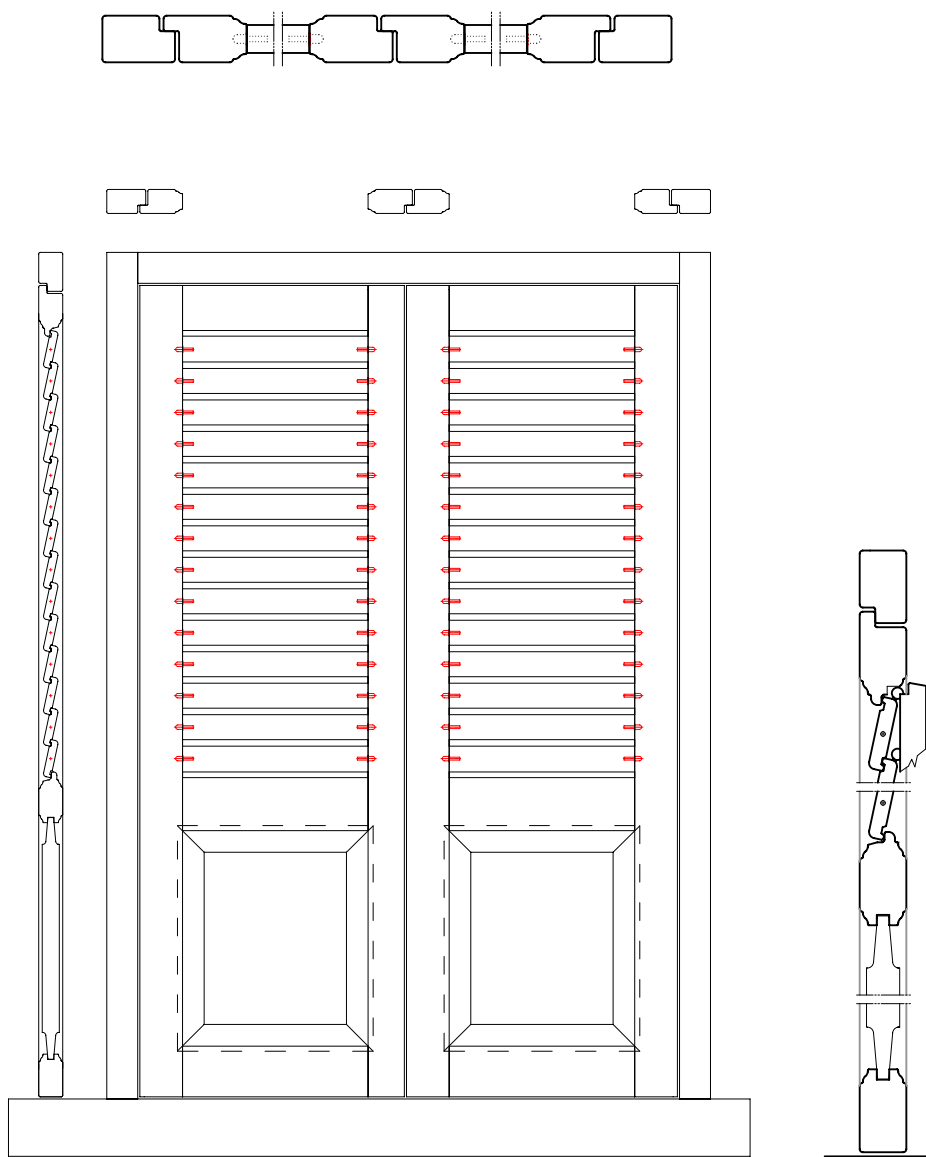
Unicover



1. Traversa inferiore porta balcone
2. Nodo centrale con ante simmetriche opzionale montante aggiunto
3. Sezione verticale con fascetta ante asimmetriche
4. Traverso inferiore telaio con asole
5. Traverso inferiore telaio con goggiolatoio

QUISQUINA

persiana



Le informazioni riportate sono verificate al momento della stampa. Cullaro non si assume responsabilità per eventuali errori o usi impropri. I dati tecnici possono subire variazioni senza preavviso. È vietata la riproduzione, anche parziale, dei contenuti.

Cullaro Design Serramenti Italiani
C.da Contuberna S.S. 118 Km70
Santo Stefano Quisquina (Agrigento)
tel./fax. 0922992049
info@cullaroserramenti.it
www.cullaroserramenti.it

